

# Anticiper pour mieux construire

Ensemble, rendons les chantiers plus performants

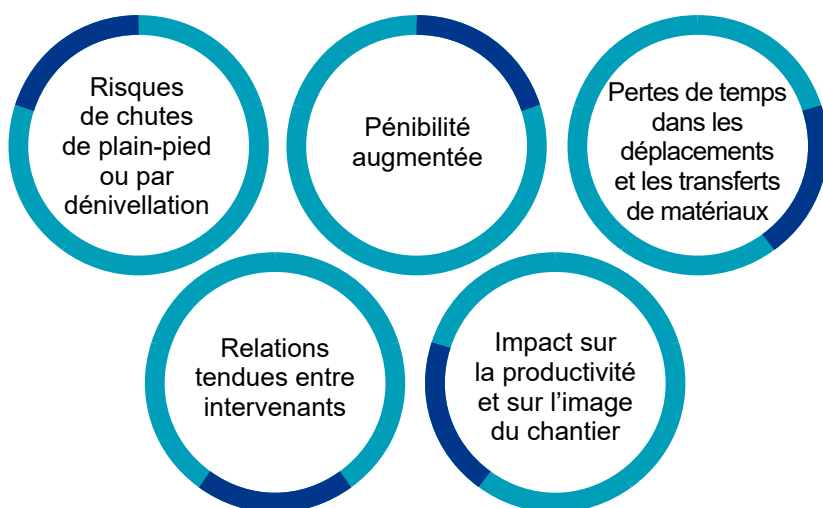
5

## LES ACCÈS AU BÂTIMENT

Des constats récurrents sur une majorité des chantiers



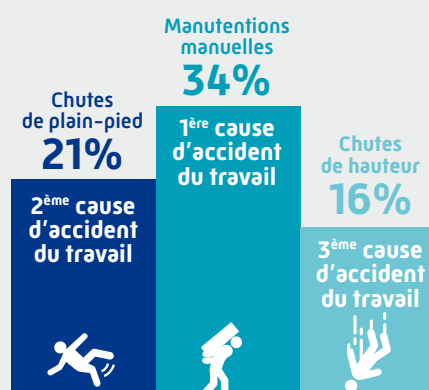
### Conséquences



### Activités concernées

Ensemble des entreprises sur chantier

Des accidents liés à des chutes de plain-pied plus fréquents qu'on ne le pense.



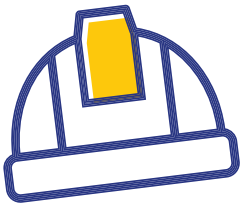
# Différentes mesures techniques et critères de choix

LES ACCÈS AU BÂTIMENT				
	Simple plateau	Escalier fabriqué en place	Élément Manufacturé type EMAP : Escalier Modulaire d'Accès Provisoire	Aménagement d'un point d'accès par remblaiement périphérique
<b>Habitude</b>	+++	++	--	----
<b>Mise en œuvre</b>	Rapide et simple Mais utilisée à d'autres fins au cours du chantier et donc mesure non pérenne	Simple, mais long. Nécessite outillage et matériaux ainsi que des manutentions manuelles	Rapide et simple car manufacturé	Simple et facile car souvent prévu à terme Rôle du MOE et de l'OPC prépondérant Pas toujours réalisable selon la configuration
<b>Coût</b> (Prix moyens constatés en région AuRA décembre 2019)	Matériaux déjà disponibles sur chantier..... 0 €/U	Fournitures (planches + chevrons + bastaing) ≈ env. 50 € Main d'œuvre qualifiée (4 h) ≈ 45 € Consumable non réutilisable <b>TOTAL : ..... 95 €/U</b> Fourchette de prix entre 95 et 110 €/U	Prix variable selon le nombre de marches Prix d'un module 3 marches : 250 à 290 € HT en neuf 40 à 50 € HT / mois en location	Pour un accès d'environ 2 m² : Cailloux + mise en œuvre : (5 + 20) €/m² Soit 50 € Enlèvement : 5€/m² soit 10 € <b>TOTAL : .....60 €/U</b> Fourchette de prix entre 60 et 70 € HT en fonction du sol rencontré et de la saison
<b>Efficacité</b>	0 %	25 % En fonction de la mise en œuvre (résistance aléatoire)	50 % Efficace selon l'adaptabilité de l'élément Nécessite une anticipation des besoins en phase de préparation de chantier	100 % Efficace

## Accès au bâtiment

### Exemple de formulation d'objectifs, à intégrer dans le PGCSPS.

Un accès principal au bâtiment doit être mis en oeuvre et identifié pour permettre aux intervenants de parvenir aux postes de travail. Cet accès doit être maintenu dégagé, nivelé et praticable par tout temps et pendant toute la durée du chantier. Cet accès devra être pourvu de protections collectives le cas échéant.



**Maîtres d'ouvrage, maîtres d'œuvre, économistes, OPC, coordonnateurs SPS, entreprises**

**Ensemble, prévenons les risques et rendons les chantiers plus performants !**