

Anticiper pour mieux construire

Ensemble, rendons les chantiers plus performants

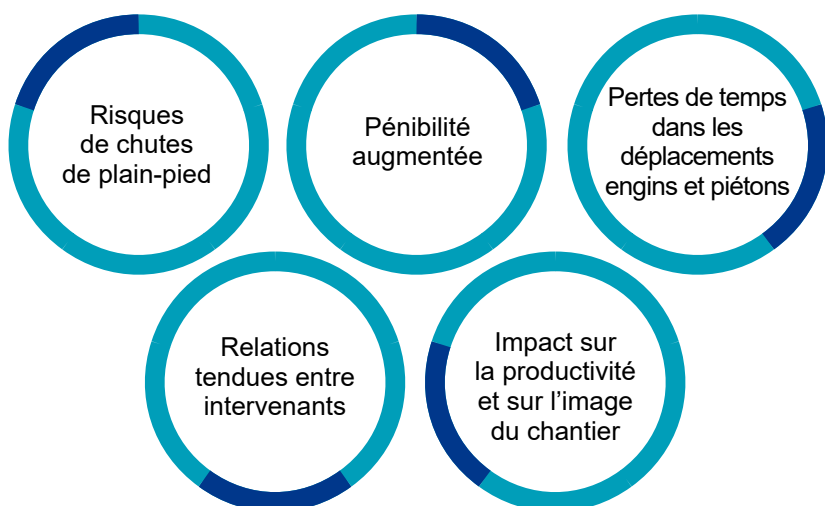
1

LES VOIES D'ACCÈS

Des constats récurrents sur une majorité des chantiers



Conséquences

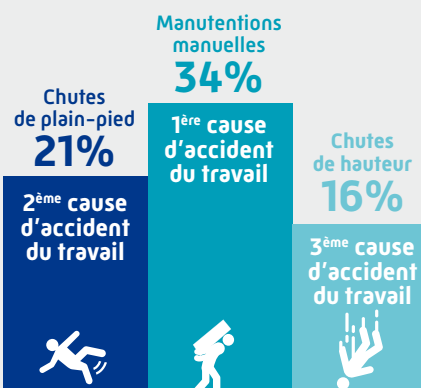


Activités concernées

Ensemble des intervenants sur chantier : **entreprises, fournisseurs, prestataires.**

Des accidents liés à des chutes de plain-pied plus fréquents qu'on ne le pense.

La deuxième cause d'accident du travail :



Différentes mesures techniques et critères de choix

VOIES D'ACCÈS

	Simple compactage	Empierrement	Structure voirie	Voirie intermédiaire
Habititude	+++ Facile	++ Facile	-- Facile car prévue à terme	---- Facile car prévue à terme
Mise en œuvre	Si effectuée en même temps que le terrassement global	Si effectuée en même temps que le terrassement global	Complicquée en phase chantier si réflexion non prévue en amont Rôle du MOE OPC prépondérant	Complicquée en phase chantier si réflexion non prévue en amont Rôle du MOE et OPC prépondérant
Coût (Prix moyens constatés en région AuRA décembre 2019)	Compactage 2 €/m ² Reprise 20 €/m ² (5 €/m ² pour 4 mois d'hiver à raison mini 1 fois/mois) Voirie finale 45 €/m ² TOTAL 67 €/m ² Fourchette de prix située entre 60 et 75 € HT en fonction du sol rencontré et de la saison	Empierrement 30 cm 8 €/m ² Reprise 6 €/m ² (3 €/m ² pour 2 fois - fréquence : 1 fois/2 mois) Enlèvement 4 €/m ² Voirie finale45 €/m ² TOTAL 63 €/m ² Fourchette de prix située entre 60 et 70 € HT en fonction du sol rencontré et de la saison	Structure 30 €/m ² Purge 8 €/m ² Cailloux 5 €/m ² Enrobés 20 €/m ² TOTAL 63 €/m ² Fourchette de prix située entre 60 et 65 € HT en fonction du sol rencontré et de la saison	Structure + voirie intermédiaire 45 €/m ² Enrobés final 10 €/m ² TOTAL 55 €/m ² Fourchette de prix située entre 50 et 60 € HT en fonction du sol rencontré
Efficacité	0 % Le support est régulièrement détérioré par les conditions climatiques. Nécessite un entretien systématique	25 % Nécessite un entretien régulier en fonction des conditions climatiques	50 % Meilleure durabilité de la structure	100 % Efficace

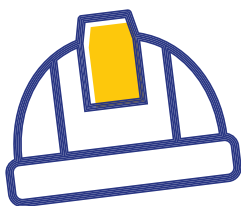
Voirie intermédiaire



Exemple de formulation d'objectifs à intégrer dans le PGCSPS

Une voie d'accès au chantier doit être construite pour permettre aux véhicules et aux piétons de parvenir au chantier. Cette voie doit être prolongée dans le chantier afin d'accéder à tous les usages nécessaires à la réalisation de l'ouvrage (entrée, base vie, zones de stockage et de livraison, zones de travail, etc.).

Les voies doivent être praticables et adaptées aux besoins (circulation engins, PL, VL, piétons). La couche de forme doit avoir une résistance suffisante et être compatible avec les surcharges induites. De fait, les ouvrages connexes à ces voies (drainage, évacuation, etc.) doivent être pris en compte conformément à la note technique de la CNAMTS NT 109.



Maîtres d'ouvrage, maitres d'œuvre, économistes, OPC, coordonnateurs SPS, entreprises

Ensemble, prévenons les risques et rendons les chantiers plus performants !

Conditions de réussite

La réflexion doit être menée en amont de l'opération en phase conception.

Le rôle de chacune des entreprises doit être défini dans les pièces écrites.

La MOE et l'OPC doivent travailler sur le phasage des travaux et coordonner les interventions des entreprises. Une réunion de synthèse est à réaliser dès la désignation des entreprises pour préparer la phase réalisation de chantier.

Les travaux de remblaiement doivent être anticipés (formalisation dans le planning d'exécution) : **le remblaiement périphérique du bâtiment doit être effectué dès la réalisation de la dalle du rez de chaussée** et avant le début des premières élévations.