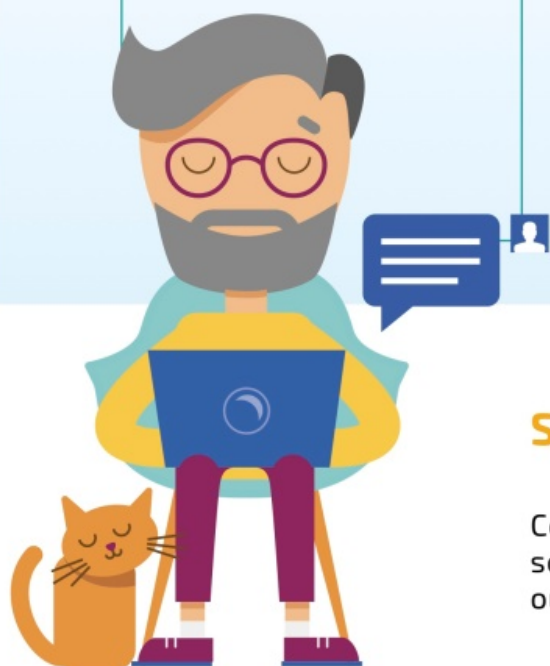


www.lassuranceretraite.fr

SERVICE « DEMANDER MON RELEVÉ DES MENSUALITÉS »



SON OBJECTIF

Ce service s'adresse aux retraités du régime général, souhaitant télécharger des justificatifs de paiement ou de prélèvement à la source de l'impôt sur le revenu.

- 1 L'internaute se connecte ou crée son espace personnel sur lassuranceretraite.fr.



- 2 Il clique sur « Demander mon relevé des mensualités »



- 3 Il sélectionne le document dont il a besoin (relevé des mensualités simple ou détaillé, justificatif de paiement ou attestation de prélèvement à la source) et la période souhaitée.



- 4 Selon le document choisi, ce dernier peut être généré en quelques secondes ou sous 48 heures maximum.

